

**GREEN GEN
TYWI TEIFI**

**GREEN GEN
TOWY TEIFI**

**Cysylltu ynni adnewyddadwy â chartrefi
a busnesau i fynd i'r afael â'r argyfwng hinsawdd**

**Rhowch eich barn ar gynigion am llinell uwchben
newydd: 24 Ionawr – 6 Mawrth 2024**

**Connecting renewable energy to homes and
businesses to address the climate emergency**

**Have your say on proposals for a new
overhead line: 24 January – 6 March 2024**



**GREEN
GEN
CYMRU**



www.greengentowyteifi.com

GREEN GEN TYWI TEIFI

Mae Llywodraeth Cymru wedi gosod targedau clir i gynhyrchu rhagor o ynni adnewyddadwy. Bydd hyn helpu i stopio newid hinsawdd sy'n bygwth ein bywoliaeth, ein tirweddau a'n bywyd gwyllt.

Ar hyn o bryd nid yw rhwydwaith trydan Dyffryn Teifi yn gallu cysylltu ynni adnewyddadwy newydd â chartrefi a busnesau. Rydyn ni angen seilwaith newydd ar frys er mwyn rhoi'r gorau i ddefnyddio tanwydd ffosil.

Mae Green GEN Cymru yn cynnig llinell uwchben newydd 132kV i gysylltu Parc Ynni Lan Fawr yng Ngorllewin Cymru ag isorsaf newydd y National Grid yng Nghaerfyrddin, gan helpu i fynd i'r afael â'r argyfwng hinsawdd. Rydyn yn cynnig defnyddio peilonau dellt dur gydag uchder safonol o 27 metr. Mae'r rhain yn fyrrach o lawer ac yn llai swmpus na'r peilonau roedd National Grid wedi'u cynnig o'r blaen yn yr ardal – ac o'r herwydd mae llai o lawer o effeithiau gwledol.

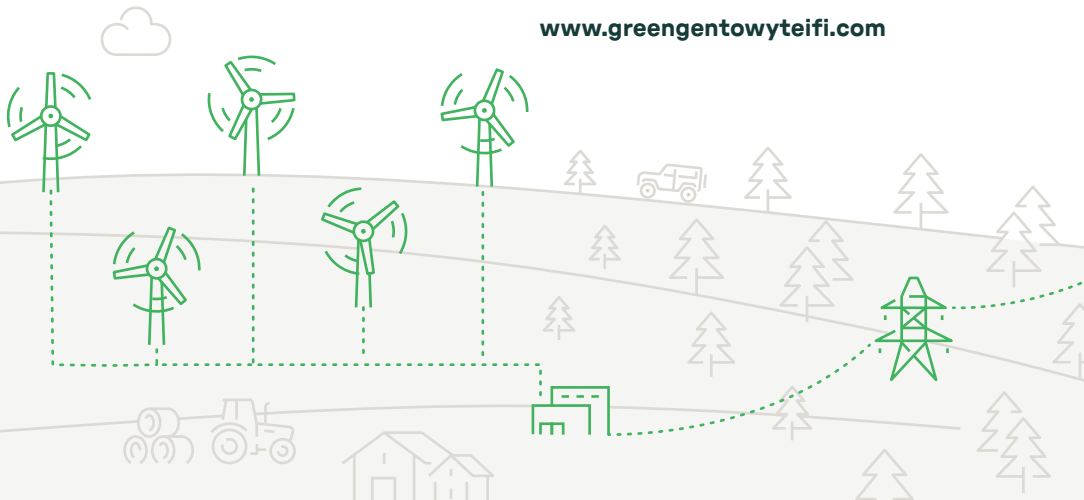
Byddai'r cysylltiad hefyd yn gallu cyfrannu at rwydwaith trydan cryfach – gan leihau'r pwysau ar y grid lleol presennol.

Byddai hyn yn cefnogi busnesau ac yn golygu bod modd cyflwyno gwresogi gwyrdd a cherbydau trydan mewn cymunedau gwledig.

Rydyn ni'n gwybod bod gan bobl safbwyntiau gwahanol am seilwaith a pheilonau newydd. Rydyn ni'n canolbwyntio ar darfu cyn lleied â phosibl ar yr amgylchedd a'r rheini sy'n byw, yn gweithio ac yn mwynhau gweithgareddau hamdden yn agos at ein cynigion. Byddwn yn datblygu ein cynigion yn sensitif ac yn ystyried a oes angen gosod unrhyw ran o'r cysylltiad o dan y ddaear mewn ymateb i asesiadau parhaus ac adborth i'r ymgynghoriad.

Bydd eich adborth yn ein helpu i ddeall unrhyw effeithiau posibl oherwydd ein cynigion er mwyn i ni allu eu datblygu gan ymateb i anghenion lleol. Ewch i'n gwefan i gael rhagor o wybodaeth a rhoi adborth:

www.greengentowyteifi.com



GREEN GEN TOWY TEIFI

The Welsh Government has set clear targets for more renewable energy, helping to stop the climate change that is threatening our livelihoods, landscapes, and wildlife.

In the Teifi Valley, the existing electricity network does not have the capacity to connect new renewables to homes and businesses – to end the use of fossil fuels we need new infrastructure and quickly.

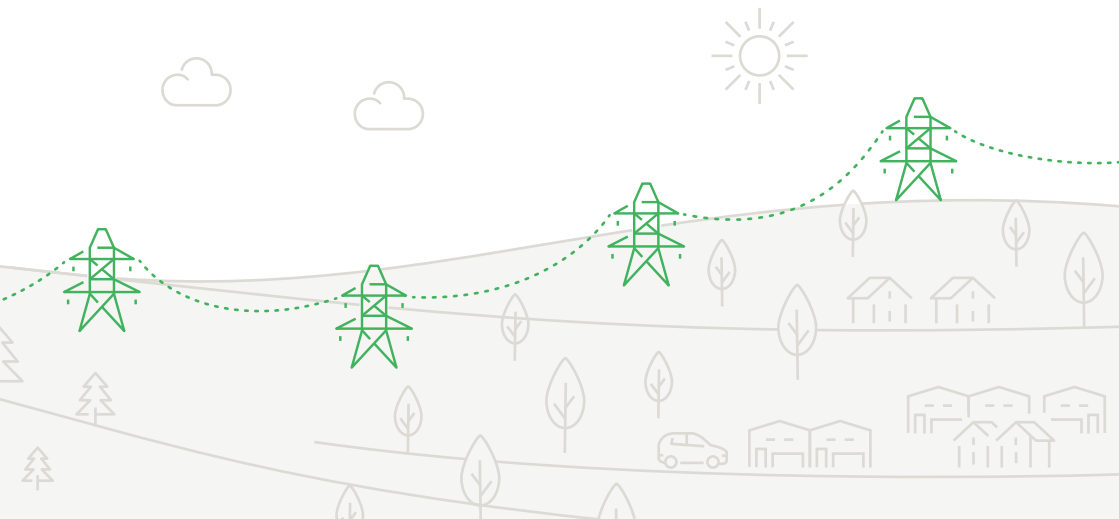
Green GEN Cymru is proposing a new 132kV overhead line to connect Lan Fawr Energy Park in West Wales to the new National Grid substation in Carmarthen, helping to address the climate emergency. We're proposing to use steel lattice pylons with a standard height of 27 metres. These are the smallest pylons available to us to carry the amount of power being generated.

The connection could also contribute to a more resilient electricity network – reducing pressure on the existing local grid, supporting businesses, and enabling the roll out of green heating and electric vehicles in rural communities.

We know people have different views on new infrastructure and pylons in the landscape. We're focused on causing the least disturbance to the environment and those who live, work, and enjoy recreation close to our proposals. We'll develop our proposals sensitively and consider if any of the connection needs to be placed underground in response to ongoing assessments and consultation feedback.

Your feedback can help us better understand any potential effects of our proposals so we can develop the project in response to local needs. Please visit our website to find out more and provide feedback:

www.greengentowyteifi.com



DIGWYDDIADAU CYMUNEDOL COMMUNITY EVENTS

Dewch i'n gweld yn ein digwyddiadau cymunedol i gael gwybod mwy am y prosiect.

Come and see us at our community events to find out more about the project.

Tabl digwyddiadau / Event timetable:

Neuadd Pentref Eglwys Llanllwni Llanllwni, Pencader, SA39 9DR Llanllwni Church Community Hall Llanllwni, Pencader, SA39 9DR	07.02.2024	14:00-19:00
Canolfan Gymunedol Alltwalis Yr Hen Ysgol, Alltwalis, Caerfyrddin, SA32 7EB Alltwalis Community Centre The Old School, Alltwalis, Carmarthen, SA32 7EB	08.02.2024	14:00-19:00
Neuadd Dinesig St Peter 1 Nott Square, Caerfyrddin, SA31 1PG St. Peter's Civic Hall 1 Nott Square, Carmarthen, SA31 1PG	09.02.2024	14:00-19:00
Neuadd Mileniwm Cellan Tre Cynon, Llanbedr, SA48 8HU Cellan Millenium Hall Tre Cynon, Lampeter, SA48 8HU	22.02.2024	14:00-19:00
Eglwys y Bedyddwyr Glanduar, Llanybydder, SA40 9RS Aberduar Baptist Chapel Glanduar, Llanybydder, SA40 9RS	23.02.2024	14:00-19:00
Ysgol Gymuned Peniel Peniel, Caerfyrddin, SA32 7AB Peniel Community School Peniel, Carmarthen, SA32 7AB	24.02.2024	10:00-14:00



0800 915 2496



FREEPOST
Green GEN Cymru TT



info@greengen
towyteifi.com



Rydym wedi defnyddio ffynonellau cynaliadwy ar gyfer cynhyrchu'r cerdyn post hwn.

We have used sustainable sources for the production of this postcard.